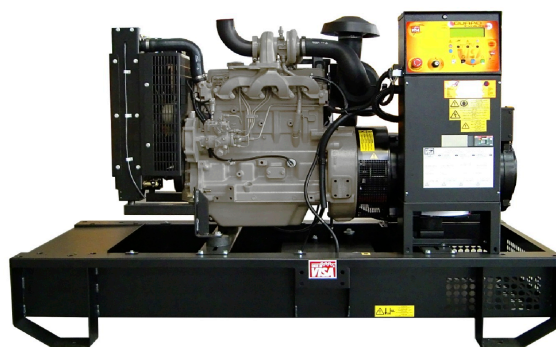


## ОСНОВНЫЕ ХАРАКТЕРИСТИКИ

Популярная гамма электрогенераторов GALAXY, в версии GO, предлагается с широкой гаммой двигателей с диапазоном мощности от 20 до 650 kVA и от 50 до 60 Гц. Основными характеристиками гаммы GO являются: рама по типу GV, которая также является герметичной ёмкостью, содержащей бак и жидкости генератора (в настоящая время это очень важная характеристика для самых строгих стандартов); возможность установки обшивки, центральной подъёмной точки и выводного канала воздуха радиатора. Как и любое другое изделие Visa, оборудование перед поставкой проходит строгий тест функционирования всех компоненты, который включает более 30 проверок.



Мод. JD 80 GO

### ОПИСАНИЕ

Для всей линии GALAXY "GO" предусмотрено использование уже отлаженной и надежной системы управления Guard Evolution, оборудованной бесперебойным и эффективным программным обеспечением, которое, благодаря точности и multifunctionality, не имеет аналогов на современном рынке.

Модельный ряд GALAXY "GO" оборудован прочными опорными ножками, служащими для придания устойчивости на неровных поверхностях и облегчения перемещения установки при помощи автопогрузчика. В опорных ножках проделаны отверстия для закрепления электрогенератора на установочную площадку.

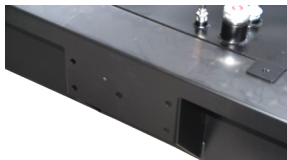
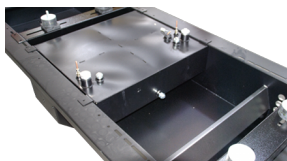
Все модели "GO" оснащены устойчивыми к воздействию топлива и смазочных материалов антивибраторами из вулканизированной резины для гашения вибрации.

Все модели "GO" оснащены сборным поддоном и топливными модульными баками.

Все модели "GO" оснащены механизмом крепления центрального подъёмного крюка и установки кожуха.

Весь модельный ряд GALAXY "GO" оснащён: пробкой наполнения, датчиком уровня топлива, специальной муфтой для встраивания электроуровня с 4 поплавками.

### ИЛЛЮСТРАЦИЯ



### СЕРИЙНОЕ ОСНАЩЕНИЕ

- Промышленный двигатель, оснащённый системой охлаждения, системой впрыска с автоматическим регулятором скорости, электросистемой запуска и зарядки аккумулятора
- Промышленный бесколлекторный генератор с электронной системой контроля напряжения
- Коробка щита управления и контроля с устройством Guard Evo. Man.
- 3 или 4 полюсный магнитотермический выключатель
- Дифференциал (в стандартной комплектации на машинах с Guard Evo. Man. Европейский рынок)
- Модулярная рама серии GV – Топливный бак с элетктроуровнем, заливной и Модулярная рама серии GV – Топливный бак с элетктроуровнем, заливной и Антивибраторы с высокой погашающей способностью между двигателем/альтернатором и рамой - Фильтр-отстойник топлива
- Глушитель выхлопа (поставляется в разобранном виде)
- Расширитель выхлопной линии (поставляется в разобранном виде)
- Фланец и уплотнитель на двигателе
- Крышка от дождя
- Термореактивное порошковое покрытие
- Размыкатель массы (только для версий ЕС)
- Откачивающий насос масла двигателя
- Поддон для сбора утечек дизельного топлива
- аккумулятора

### ФАКУЛЬТАТИВНЫЕ КОМПЛЕКТУЮЩИЕ

- центральные точки подъёма (в стандартной комплектации на рамах GV150 и GV200, не входят в поставку на баках увеличенного объёма) – Выхлопные каналы воздуха – Глушитель выхлопа с высокой подавляющей способностью
- глушитель выхлопа, установленный на выводном канале -звукопоглощающая система SilentWall – Возможность установки быстроразъёмных соединений (подключение внешних дополнительных баков) -черновые фильтры топлива Rasog или подобного типа – Звукоизолирующая обшивка -Цвет обшивки по специальной заявке, который не является стандартным Жёлтым RAL 1007 или белым RAL 9010 - Внешние выводы - Увеличенная вместимость резервуара автоматическая панель AMF и автостарт - Коммутатор ATS – Датчик уровня жидкости в радиаторе – Электрический подогреватель 220 Вольт; Клеммная коробка передачи команд управления PW005 для внешнего электрощита – Электронный счетчик оборотов (если не входит в стандартную комплектацию) -панель для параллельной работы IN SYNC - Программное обеспечение контроля и дистанционного управления.

